

## Fassadenbegrünung- Planungsgrundlagen und Praxisbeispiele



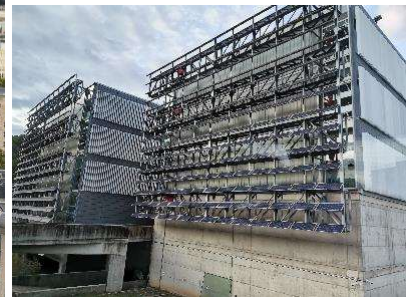
Dipl.-Ing. (FH) Stefan Zeller  
Referent für Projektarbeit

Bundesverband  
GebäudeGrün e.V. (BuGG)

Fassadenbegrünung. Planungsgrundlagen und Praxisbeispiele | Hochschulstadt Idstein | Stefan Zeller, Bundesverband GebäudeGrün e.V. (BuGG) | 18.09.2024

1

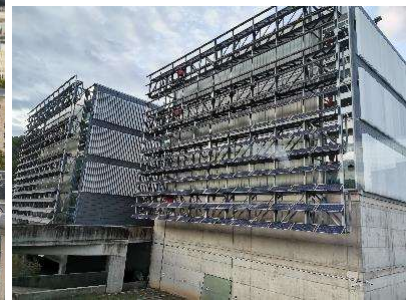
## Die heutige Situation



Fassadenbegrünung. Planungsgrundlagen und Praxisbeispiele | Hochschulstadt Idstein | Stefan Zeller, Bundesverband GebäudeGrün e.V. (BuGG) | 18.09.2024

2

## Die heutige Situation



## Stadtgrün. Dach-, Fassaden-, Innenraumbegrünung

Ganzheitliche Nachhaltigkeit.  
 Mit Dach-, Fassaden- und Innenraumbegrünung!



- Ökologie / Umwelt
- Ökonomie / Wirtschaftlichkeit
- Soziales / Mensch



## Stadtgrün. Dach-, Fassaden-, Innenraumbegrünung



### DACHBEGRÜNUNG



### FASSADENBEGRÜNUNG



### INNENRAUMBEGRÜNUNG



Fassadenbegrünung. Planungsgrundlagen und Praxisbeispiele | Hochschulstadt Idstein | Stefan Zeller, Bundesverband GebäudeGrün e.V. (BuGG) | 18.09.2024

5

## Stadtgrün. Dach-, Fassaden-, Innenraumbegrünung



Ganzheitliche Nachhaltigkeit.  
Mit Dach-, Fassaden- und Innenraumbegrünung!



1 Biodiversitätsdach 2 Solar-Gründach 3 Bodengebundene Fassadenbegrünung 4 Schrägdachbegrünung 5 Steildachbegrünung 6 Wandgebundene Fassadenbegrünung 7 Extensivbegrünung 8 Tiefgründerbegrünung 9 Begrünte Lärmschutzwand 10 Retentionsdach 11 Dachgarten 12 Innenraumbegrünung

- Ökologie / Umwelt
- Ökonomie / Wirtschaftlichkeit
- Soziales / Mensch

Fassadenbegrünung. Planungsgrundlagen und Praxisbeispiele | Hochschulstadt Idstein | Stefan Zeller, Bundesverband GebäudeGrün e.V. (BuGG) | 18.09.2024

6

## Fassadenbegrünung



1. Positive Wirkungen
2. Begrünungsformen. Begriffserklärung
3. Allgemeine Planungsgrundlagen
4. Bodengebundene Fassadenbegrünung
5. Wandgebundene Fassadenbegrünung

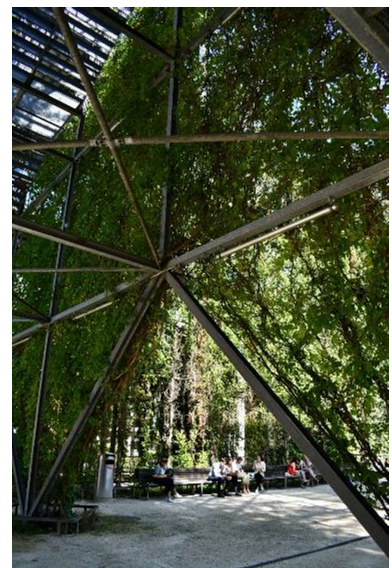
Fassadenbegrünung. Planungsgrundlagen und Praxisbeispiele | Hochschulstadt Idstein | Stefan Zeller, Bundesverband GebäudeGrün e.V. (BuGG) | 18.09.2024

7

## Kletterpflanzen zur Verbesserung des Wohnumfelds



MFO-Park, Zürich



Fassadenbegrünung. Planungsgrundlagen und Praxisbeispiele | Hochschulstadt Idstein | Stefan Zeller, Bundesverband GebäudeGrün e.V. (BuGG) | 18.09.2024

8



## Kletterpflanzen zur Verbesserung des Wohnumfelds



Fassadenbegrünung. Planungsgrundlagen und Praxisbeispiele | Hochschulstadt Idstein | Stefan Zeller, Bundesverband GebäudeGrün e.V. (BuGG) | 18.09.2024

9

## Kletterpflanzen zur Verbesserung des Wohnumfelds



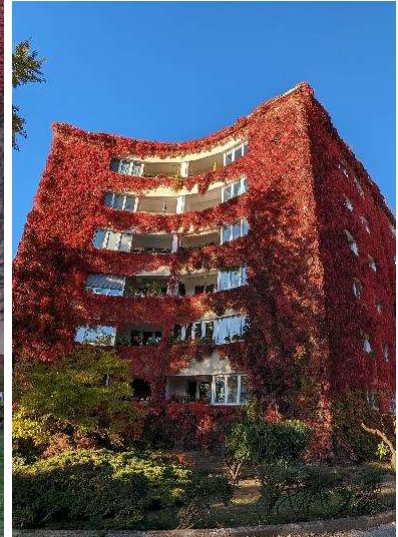
Älteres Quartier, Berlin

Fassadenbegrünung. Planungsgrundlagen und Praxisbeispiele | Hochschulstadt Idstein | Stefan Zeller, Bundesverband GebäudeGrün e.V. (BuGG) | 18.09.2024

10



## Fassadenbegrünung im Wechsel der Jahreszeiten



Fassadenbegrünung. Planungsgrundlagen und Praxisbeispiele | Hochschulstadt Idstein | Stefan Zeller, Bundesverband GebäudeGrün e.V. (BuGG) | 18.09.2024

## Fassadenbegrünung. Im Wechsel der Jahreszeiten



Winter



Frühjahr



Herbst

Stadthaus, Freiburg

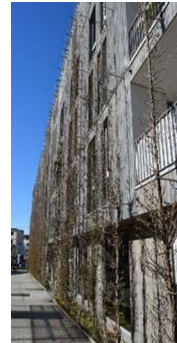
Fassadenbegrünung. Planungsgrundlagen und Praxisbeispiele | Hochschulstadt Idstein | Stefan Zeller, Bundesverband GebäudeGrün e.V. (BuGG) | 18.09.2024



## Fassadenbegrünung. Hitzeschutz je nach Jahreszeit



Sommer



Winter

Stadthaus, Freiburg

## Fassadenbegrünung als Lärm- und Schallschutz





## Fassadenbegrünung zur Förderung der Biodiversität

Fassadenbegrünungen können unterschiedliche Funktionen erfüllen:

- Nahrungsbiotop
- Brutraum
- Überwinterungsraum
- Rast- und Ruheplatz
- Trittsteinbiotop



Fassadenbegrünung. Planungsgrundlagen und Praxisbeispiele | Hochschulstadt Idstein | Stefan Zeller, Bundesverband GebäudeGrün e.V. (BuGG) | 18.09.2024

15

## Fassadenbegrünung. Graffiti-Schutz



Wohnhaus, Leipzig

Fassadenbegrünung. Planungsgrundlagen und Praxisbeispiele | Hochschulstadt Idstein | Stefan Zeller, Bundesverband GebäudeGrün e.V. (BuGG) | 18.09.2024

16

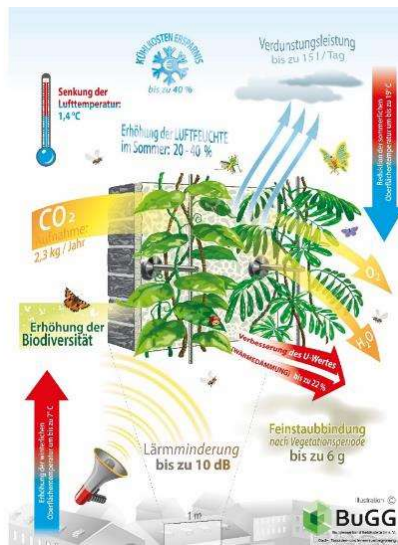


# Fassadenbegrünung als Nahrungsmittelquelle



Fassadenbegrünung. Planungsgrundlagen und Praxisbeispiele | Hochschulstadt Idstein | Stefan Zeller, Bundesverband GebäudeGrün e.V. (BuGG) | 18.09.2024

# Fassadenbegrünung mit vielen positiven Wirkungen



BuGG-Fachinformation „Positive Wirkungen von Gebäudebegrünungen (Dach-, Fassade- und Innenwandbegrünung)“  
Zusammenstellung von Daten, Daten, Daten aus verschiedenen Untersuchungen

[www.gebaeudegruen.info/service/downloads/buGG-fachinformation](http://www.gebaeudegruen.info/service/downloads/buGG-fachinformation)

Fassadenbegrünung. Planungsgrundlagen und Praxisbeispiele | Hochschulstadt Idstein | Stefan Zeller, Bundesverband GebäudeGrün e.V. (BuGG) | 18.09.2024

# Begrünungsformen. Begriffserklärung



## Bodengebundene Fassadenbegrünung



## Wandgebundene Fassadenbegrünung



Fassadenbegrünung. Planungsgrundlagen und Praxisbeispiele | Hochschulstadt Idstein | Stefan Zeller, Bundesverband GebäudeGrün e.V. (BuGG) | 18.09.2024

# Begrünungsformen. Begriffserklärung



## Bodengebundene Fassadenbegrünung

## Wandgebundene Fassadenbegrünung



Selbstklimmende Pflanzen

Gerüstkletterpflanzen

Horizontale Begrünung

Vertikale Begrünung



Fassadenbegrünung. Planungsgrundlagen und Praxisbeispiele | Hochschulstadt Idstein | Stefan Zeller, Bundesverband GebäudeGrün e.V. (BuGG) | 18.09.2024



## Begrünungsformen

### Fassadenbegrünung bodengebunden, ohne Kletterhilfen

**Aufbau:**  
ohne Kletterhilfe, mit Bodenkontakt

**Vegetation:**  
Selbstklimmer

**Pflege:**  
gering

**Besondere Wirkungen:**  
Optik  
Verdunstungsleistung

**Einsatz:**  
Wände ohne Fugen  
angepasste Statik

**Kosten:**  
ca. 10 – 50 €/m<sup>2</sup>



Parthenocissus tricuspidata, Das Lagerhaus, Viernheim

## Begrünungsformen

### Fassadenbegrünung bodengebunden, mit Kletterhilfen

**Aufbau:**  
mit Kletterhilfe, mit Bodenkontakt

**Vegetation:**  
Kletterpflanzen

**Pflege:**  
mittel

**Besondere Wirkungen:**  
Optik  
Verdunstungsleistung

**Einsatz:**  
fast alle Wandkonstruktionen

**Kosten:**  
ca. 100 - 250 €/m<sup>2</sup>



Stadthaus Vauban, Freiburg

## Begrünungsformen



### Fassadenbegrünung wandgebunden, horizontal (Regalbauweise)

**Aufbau:**

ohne Bodenkontakt, in horizontalen Gefäßen

**Vegetation:**

Stauden, Kleingehölze, Kletterpflanzen

**Pflege:**

mittel

**Besondere Wirkungen:**

Optik  
Verdunstungsleistung  
Artenvielfalt

**Einsatz:**

Fassaden mit geeigneter Statik oder als vorangestellte Fassade

**Kosten:**

ca. 150 - 500 €/m<sup>2</sup>



Fassadenbegrünung. Planungsgrundlagen und Praxisbeispiele | Hochschulstadt Idstein | Stefan Zeller, Bundesverband GebäudeGrün e.V. (BuGG) | 18.09.2024

23

## Begrünungsformen



### Fassadenbegrünung wandgebunden, vertikal

**Aufbau:**

ohne Bodenkontakt, an der Wand befestigt

**Vegetation:**

Stauden, z. T. Gehölze

**Pflege:**

mittel bis hoch

**Besondere Wirkungen:**

Optik  
Verdunstungsleistung  
Artenvielfalt

**Einsatz:**

fast alle Wandkonstruktionen  
Angepasste Statik

**Kosten:**

ca. 450 – 1000 €/m<sup>2</sup>



Fassadenbegrünung. Planungsgrundlagen und Praxisbeispiele | Hochschulstadt Idstein | Stefan Zeller, Bundesverband GebäudeGrün e.V. (BuGG) | 18.09.2024

24



# Begrünungsziel



## Was möchten die Bauenden

Begrünungs- und Nutzungsziel muss vor Planung feststehen

Mögliche Ziele:

- Geringe Pflege („Hauptsache grün, jedoch keine Arbeit“)
- Bestimmte Vegetation
- Bestimmte Nutzung
- Vorgaben aus dem Bebauungsplan

**Forschungsgesellschaft  
Landschaftsentwicklung Landschaftsbau -  
FLL (Hrsg.)  
Fassadenbegrünungsrichtlinien – Richtlinien  
für Planung, Bau und Instandhaltung von  
Fassadenbegrünungen  
Ausgabe 2018 (aktuell)**

# Anforderungen an die Wandkonstruktion



Ungedämmte Außenwände			Gedämmte Außenwände				
<p><b>Massive Wandaufbauten</b></p> <ul style="list-style-type: none"> <li>- Ortstein- und Sichtmauerwerk, Sichtfachwerk glatt oder strukturiert</li> <li>- Sichtmauerwerk, Fachwerk (mit geschlossenen Fugen)</li> <li>- Beton- oder Mauerwerkmaße mit Vertiefung (Enkelt)</li> <li>- Beton- oder Mauerwerkmaße mit Streifen- oder Plattenlag</li> </ul>	<p><b>Ständer- und Fachwerkbauweise</b></p> <ul style="list-style-type: none"> <li>- Holzkehl- Bauweise lackiert oder ausgefacht</li> <li>- Metallkehl- Bauweise oder ausgefacht</li> </ul>	<p><b>Luftkollektor-Fassaden zur Dämmung der Wand</b></p> <p><b>Lichtdurchlässige Außenwände</b></p> <ul style="list-style-type: none"> <li>- Vorfasade als Glas, Acrylglas, Polycarbonat, Polycarbonat-Maßwerk</li> <li>- Vorfasade als Folienkonstruktion</li> </ul>	<p><b>Massive Wandaufbauten</b></p> <ul style="list-style-type: none"> <li>- Wärmedämm-Strich</li> <li>- Leichtbeton-Maßwerk</li> <li>- Mauerwerk aus Sichtmauerwerk</li> <li>- Beton- oder Mauerwerkmaße mit Vertiefung (Enkelt)</li> <li>- Beton- oder Mauerwerkmaße mit Streifen- oder Plattenlag</li> </ul>	<p><b>Ständer- und Fachwerkbauweise</b></p> <ul style="list-style-type: none"> <li>- Glasfassaden, Acrylglas, Polycarbonat, Polycarbonat-Maßwerk</li> <li>- Folienkonstruktion</li> <li>- Sandwich-Paneel (Glas, Metall/Strich, Kunststoff)</li> <li>- Mehrschalige sandwichartige Fachwerkbauweise aus Holzwerkstoffträger und ohne Pfosten</li> <li>- Mehrschalige sandwichartige Fachwerkbauweise aus Holzwerkstoffträger mit Streifen- oder Plattenlag</li> </ul>	<p><b>Mehrschalige sandwichartige Wandaufbauten mit Kerndämmung:</b></p> <ul style="list-style-type: none"> <li>- Außenwände aus Metallwerk oder Beton, Stahlblech, Gips- oder Gipsfaserplatte</li> <li>- Außenwände aus Metallwerk oder Beton, Stahlblech, Gips- oder Gipsfaserplatte</li> <li>- Außenwände aus Metallwerk oder Beton, Stahlblech, Gips- oder Gipsfaserplatte</li> </ul>	<p><b>Mehrschalige sandwichartige Wandaufbauten</b></p> <ul style="list-style-type: none"> <li>- Massive Außenwände aus Ortstein- oder Sichtmauerwerk, Fachwerk, Metallblech, Keramik</li> <li>- Massive Außenwände aus Sichtmauerwerk</li> <li>- Mehrschalige Außenwände aus Platten, Metallblech, Keramik, Kunststoff, Keramik</li> <li>- Außenwände aus Holz- und Holzwerkstoffen</li> <li>- Einprozentige Verputzsysteme (Metall, Kunststoff, Glasplatten, Acrylglas, Polycarbonat)</li> <li>- Verputzsysteme mit Mineralwolle</li> <li>- Verputzsysteme mit Phenolharz</li> <li>- Folien-Vorfassaden (Kunststoff, Holzgewebe, Metallgewebe)</li> </ul>	<p><b>Luftkollektor-Fassaden zur Forderung eines Luftstroms</b></p> <p><b>Transparenze Außenwände</b></p> <ul style="list-style-type: none"> <li>- Glas-, Acrylglas-, Polycarbonatfassaden</li> <li>- Folien-Vorfassaden</li> </ul> <p><b>Lichtdurchlässige Außenwände</b></p> <ul style="list-style-type: none"> <li>- Absorptionssysteme (Glasplatten, Metallblech, Keramik, Kunststoff)</li> <li>- Absorptionssysteme (Glasplatten, Metallblech, Keramik, Kunststoff)</li> </ul>
<p><b>LEGENDE</b></p> <p><b>Selbstklebender (Dämmgebunden/Wandgebunden)</b></p> <p><b>Wärmedämm-/Flechtstoffgebunden</b></p> <p><b>Geräuschkörpergebunden (Dämmgebunden/Wandgebunden)</b></p> <p>1 Schichtenflügel 2 Schichten 3 Spektakelarm 4 Spektakelarm</p> <p><b>Nicht klebende Begrünungen (Wandgebunden)</b></p> <p>1 Ständer 2 Kleingehölz 3 Kletterer</p> <p><i>Bei Bedarf geeigneter (Prüfung im Einzelfall) Prüfungsort: www.forschungsgesellschaft-fll.de Standort: www.forschungsgesellschaft-fll.de Standort: www.forschungsgesellschaft-fll.de</i></p>			<p><b>LEGENDE</b></p> <p><b>Selbstklebender (Dämmgebunden/Wandgebunden)</b></p> <p><b>Wärmedämm-/Flechtstoffgebunden</b></p> <p><b>Geräuschkörpergebunden (Dämmgebunden/Wandgebunden)</b></p> <p>1 Schichtenflügel 2 Schichten 3 Spektakelarm 4 Spektakelarm</p> <p><b>Nicht klebende Begrünungen (Wandgebunden)</b></p> <p>1 Ständer 2 Kleingehölz 3 Kletterer</p> <p><i>Bei Bedarf geeigneter (Prüfung im Einzelfall) Prüfungsort: www.forschungsgesellschaft-fll.de Standort: www.forschungsgesellschaft-fll.de Standort: www.forschungsgesellschaft-fll.de</i></p>				

**Forschungsgesellschaft  
Landschaftsentwicklung Landschaftsbau -  
FLL (Hrsg.)  
Fassadenbegrünungsrichtlinien – Richtlinien  
für Planung, Bau und Instandhaltung von  
Fassadenbegrünungen  
Ausgabe 2018 (aktuell)  
S. 30/31**

# Bodengebundene Fassadenbegrünung



## Bodengebundene Fassadenbegrünung

## Wandgebundene Fassadenbegrünung

Selbstklimmende Pflanzen

Gerüstkletterpflanzen

Horizontale Begrünung

Vertikale Begrünung



# Wuchsverhalten



## Bodengebundene Fassadenbegrünung

Selbstklimmer

Gerüstkletterpflanzen

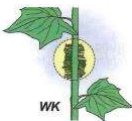
Wurzelkletterer

Haftscheibenranker

Schlinger, Winder

Ranker (Blatt-, Blattstiel-, Spross-)

Spreizklimmer



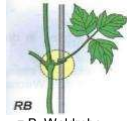
WK  
z.B. Efeu, Kletterhortensie



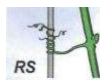
RH  
z.B. Wilder Wein



S  
z.B. Knöterich, Blauregen



RB  
z.B. Waldrebe



RS  
z.B. Wilder Wein

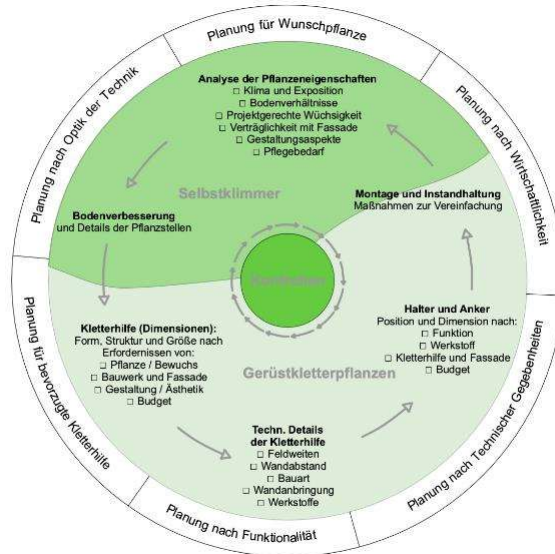


K  
z.B. Kletterrose, Brombeere

Forschungsgesellschaft Landschaftsentwicklung Landschaftsbau - FLL (Hrsg.)  
Fassadenbegrünungsrichtlinien – Richtlinien für Planung, Bau und Instandhaltung von Fassadenbegrünungen  
Ausgabe 2018 (aktuell)  
S. 54 - 57

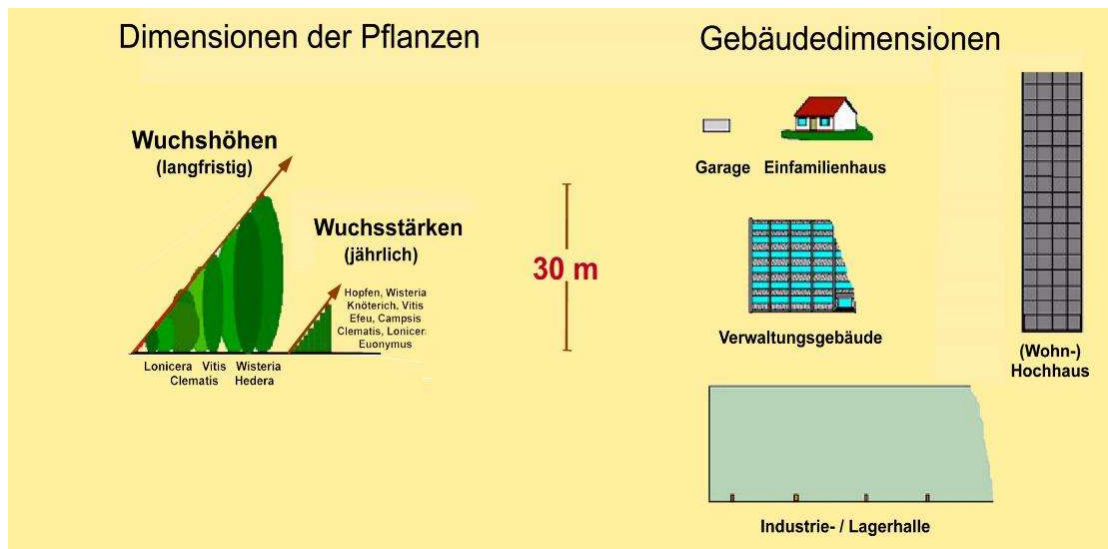


# Planungsaspekte



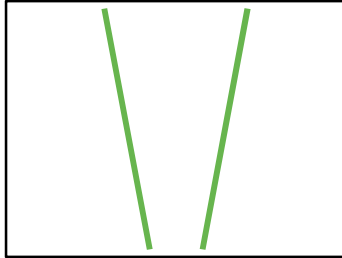
→ Herstellende und Begrünende zu Beginn der Planung mit einbinden!

# Dimensionen



Brandwein, Polygrün

# Wuchsverhalten



**V-Förmig**

Beispiel: Hedera helix



Brandwein, Polygrün

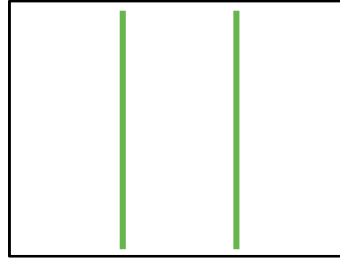


**Horizontal**

Beispiel: Parthenocissus tricuspidata



Brandwein, Polygrün



**Vertikal**

Beispiel: Parthenocissus quinquefolia



Brandwein, Polygrün

# Bodengebunden. Selbstklimmende Pflanzen. Praxisbeispiele





## Bodengebundene Fassadenbegrünung mit Kletterhilfen



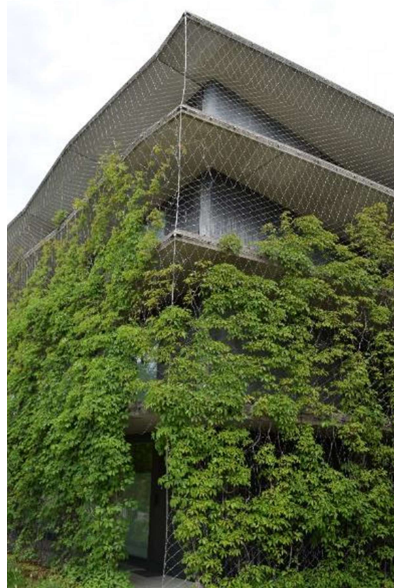
### Fassadenbegrünung bodengebunden, mit Kletterhilfen

Begrünungen mit Gerüstkletterpflanzen

Ausreichende  
Statik

Intakte  
Gebäudehülle

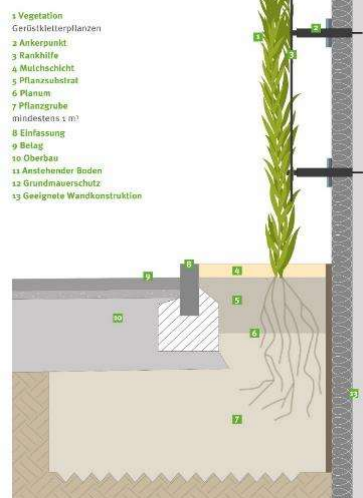
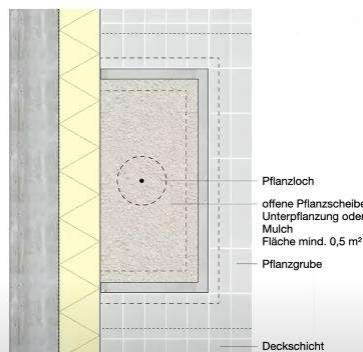
Keine Beein-  
trächtigung  
der Gebäude-  
dämmung



Fassadenbegrünung, Planungsgrundlagen und Praxisbeispiele | Hochschulstadt Idstein | Stefan Zeller, Bundesverband GebäudeGrün e.V. (BuGG) | 18.09.2024

33

## Pflanzfläche



### Empfehlungen

- Pflanzscheibe min. 0,5 m<sup>2</sup> und der durchwurzelbare Raum min. 0,5 m tief und min. 1 m<sup>3</sup> umfassen
- Pflanzloch ist so auszubilden, dass eine Schädigung des Bauwerks im Fundamentbereich vermieden wird. Ggf. ist ein Wurzelschutz notwendig
- Bei ausreichendem Bodenvolumen, Wasserspeicherkapazität und natürlicher Wasserversorgung ist eine zusätzliche Bewässerung i.d.R. nicht erforderlich
- Bei Teilüberbauung der Pflanzgrube Verwendung von tragfähigen strukturstabilen Substraten

Nicole Pfoser: Vertikale Begrünung  
Ausgabe 2018 (aktuell)  
S. 65  
S. 213 ff  
Eugen Ulmer KG ([www.ulmer.de](http://www.ulmer.de))

- für Bodenarbeiten gilt DIN 18915
- für Pflanzarbeiten DIN 18916
- Für Klettergehölze FLL-Gütebestimmungen für Baumschulpflanzen
- Staudenartige Kletterpflanzen die FLL-Gütebestimmungen für Stauden

Fassadenbegrünung, Planungsgrundlagen und Praxisbeispiele | Hochschulstadt Idstein | Stefan Zeller, Bundesverband GebäudeGrün e.V. (BuGG) | 18.09.2024

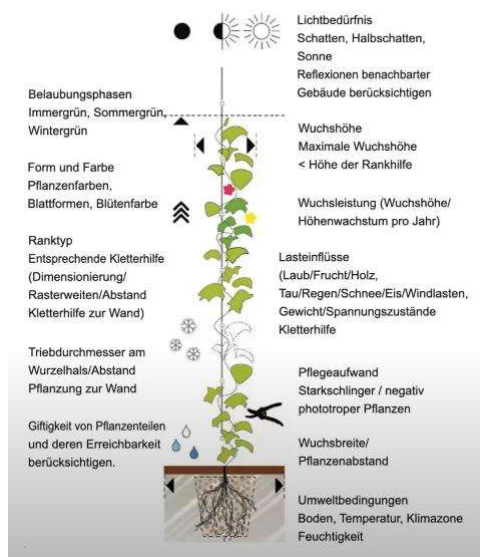
34

# Pflanzgefäße



Fassadenbegrünung. Planungsgrundlagen und Praxisbeispiele | Hochschulstadt Idstein | Stefan Zeller, Bundesverband GebäudeGrün e.V. (BuGG) | 18.09.2024

# Pflanzenansprüche



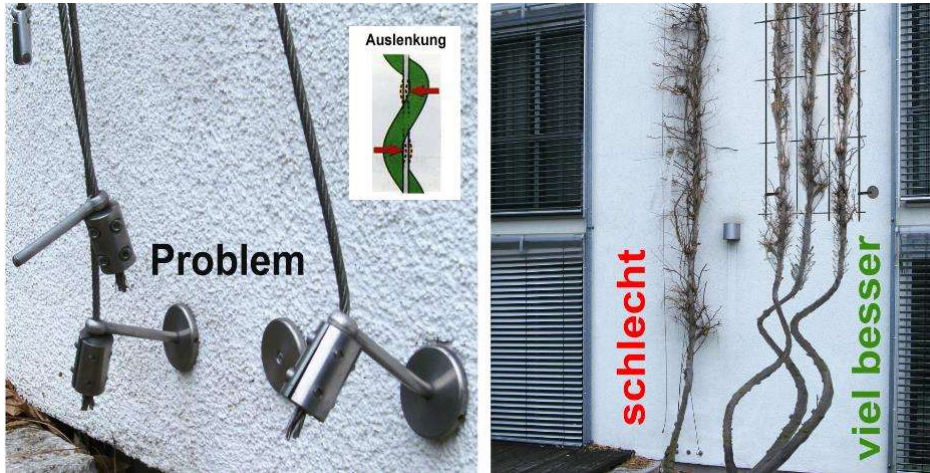
Gattung	Klettergehölze			
	Schlehdorngattung	Starkholz	Schwachholz	Starkholz
<b>Kletterstrategie</b>	Starkholz	Schwachholz	Schwachholz	Starkholz
<b>Struktur</b>				
<b>Korngröße</b>				
<b>Flächenbildner</b>	1-10 m²	1-10 m²	1-10 m²	1-10 m²
<b>Wuchshöhe</b>	1-10 m	1-10 m	1-10 m	1-10 m
<b>Wuchsdauer</b>	1-10 m	1-10 m	1-10 m	1-10 m
<b>Wuchsdauer</b>	1-10 m	1-10 m	1-10 m	1-10 m
<b>Phasen</b>				
<b>Belaubungsphase</b>	1-10 m	1-10 m	1-10 m	1-10 m
<b>Kühphase</b>	VI-IX	VI-VIII	IX-X	V-X
<b>Fruchtphase</b>	IX-III	VIII-IX	XII	VIII-X
<b>Farben</b>				
<b>Laubfarbe</b>				
<b>Blütenfarbe</b>				
<b>Fruchtfarbe</b>				

Nicole Pfoser: Vertikale Begrünung  
Ausgabe 2018 (aktuell)  
S. 65  
S. 213 ff  
Eugen Ulmer KG ([www.ulmer.de](http://www.ulmer.de))

Fassadenbegrünung. Planungsgrundlagen und Praxisbeispiele | Hochschulstadt Idstein | Stefan Zeller, Bundesverband GebäudeGrün e.V. (BuGG) | 18.09.2024



## Mängel durch Dickenwuchs. Anbringung Kletterhilfe



- **Maßnahmen**
- Material mit ausreichender Steifigkeit
- Kletterhilfe höher setzen und Bögen in die zuleitende Kletterpflanze einbauen
- Triebe abwickeln und händisch anbinden

## Bodengebundene Fassadenbegrünung mit Kletterhilfen





## Bodengebundene Fassadenbegrünung mit Kletterhilfen



17.03.2022. Einbau Anfang März 2022

05.08.2022, 17 Monate später



## Bodengebunden. Gerüstkletterpflanzen. Praxisbeispiele



Gewerbehalle, Jena



# Bodengebunden. Gerüstkletterpflanzen. Praxisbeispiele



Schreinerei Heine, Amtzell

Fassadenbegrünung. Planungsgrundlagen und Praxisbeispiele | Hochschulstadt Idstein | Stefan Zeller, Bundesverband GebäudeGrün e.V. (BuGG) | 18.09.2024

# Bodengebunden. Gerüstkletterpflanzen. Praxisbeispiele



Fassadenbegrünung. Planungsgrundlagen und Praxisbeispiele | Hochschulstadt Idstein | Stefan Zeller, Bundesverband GebäudeGrün e.V. (BuGG) | 18.09.2024

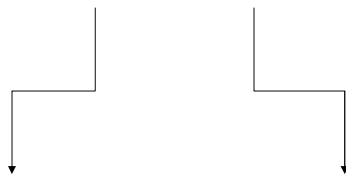
## Bodengebundene Fassadenbegrünung. Pflege und Wartung

- Pflege ein- bis zweimal jährlich
- Rückschnitt ggf. Einflechten in Kletterhilfen
- Vom Bewuchs freihalten: Fenster, Fensterläden, Dächer, Fallrohre, Blitzableiter, Markisen und Luftaustrittsöffnungen
- Entfernung von abgestorbenen Pflanzteilen
- Düngen
- Kontrolle Kletterhilfen
- Ggf. Kontrolle Bewässerungseinrichtung



## Wandgebundene Fassadenbegrünung

### Bodengebundene Fassadenbegrünung



Selbstklimmende Pflanzen

Gerüstkletterpflanzen

### Wandgebundene Fassadenbegrünung

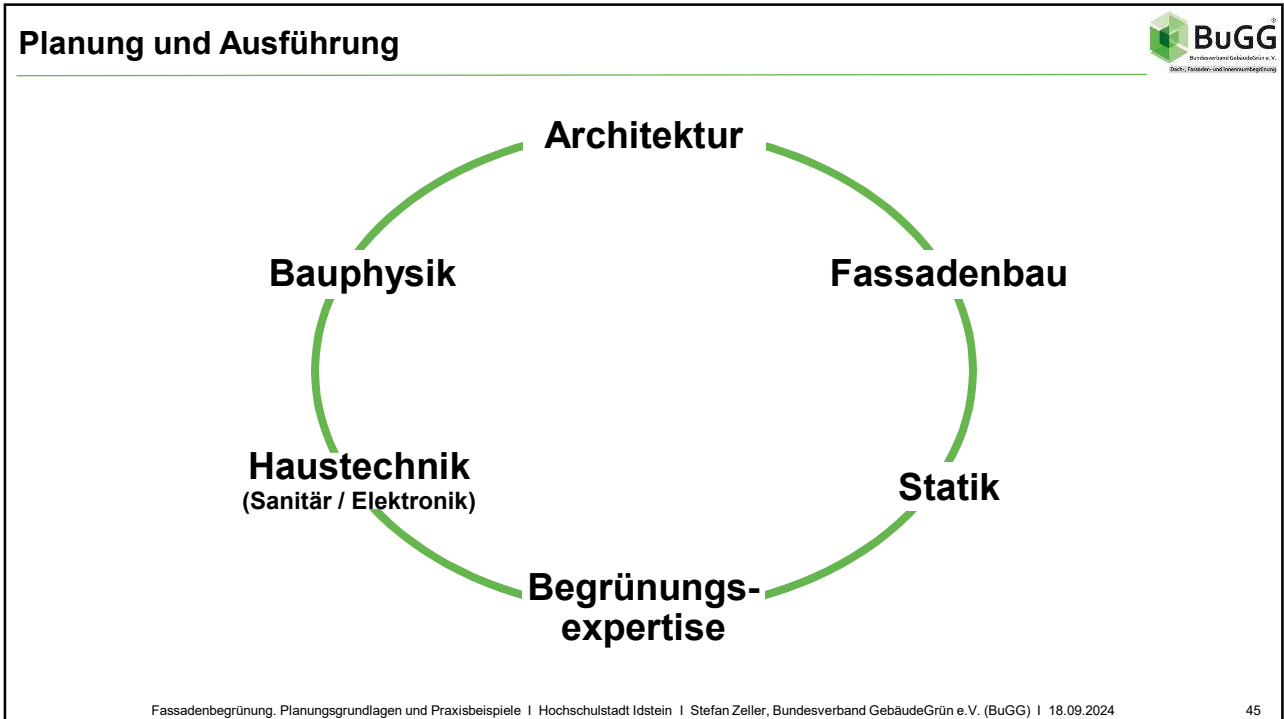


Horizontale Begrünung

Vertikale Begrünung







## Wandgebundene Fassadenbegrünung. Regalbauweise

**BuGG**  
Bundesverband GebäudeGrün e.V.  
Dach-, Fassade- und Innenraum Begrünung

**Fassadenbegrünung**  
wandgebunden, Regalbauweise

- Wandgebundene Fassadenbegrünungen
- Flächige Systeme
- Modulare Systeme
- Regalbauweise

Ausreichende Statik      Hinterlüfteter Raum

Wohngebäude, Kempten

Fassadenbegrünung. Planungsgrundlagen und Praxisbeispiele | Hochschulstadt Idstein | Stefan Zeller, Bundesverband GebäudeGrün e.V. (BuGG) | 18.09.2024 46

# Regalbauweise. Praxisbeispiele



2018 ...



Wohnhaus, Kempten

... und 2022



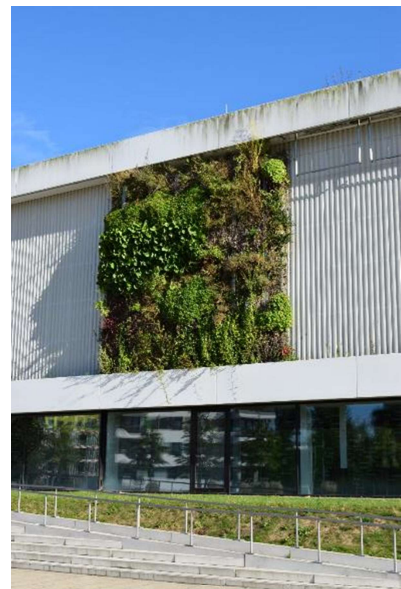
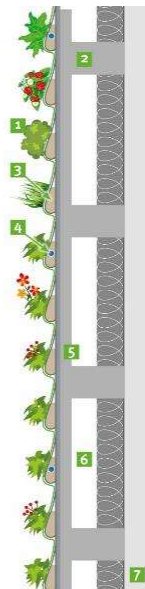
# Wandgebundene Fassadenbegrünung. Vertikal flächig/modular



## Fassadenbegrünung wandgebunden, flächig/modular

Wandgebundene Fassadenbegrünungen	
- Flächige Systeme - Modulare Systeme - Regalbauweise	
Ausreichende Statik	Hinterlüfteter Raum

- 1 Vegetation  
Stauden, Kleingehölze
- 2 Thermisch trennende Verankerung
- 3 Module/Trägermaterial für Substrat oder Substratsatzstoffe
- 4 Bewässerung
- 5 Unterkonstruktion
- 6 Hinterlüftungsraum
- 7 Geeignete Wandkonstruktion





## Wandgebunden. Vertikal flächig/modular. Praxisbeispiele



Modulare Begrünungen, Freiburg

## Pflanzaktion: Efeu (Hedera helix)



Hedera helix, Wismar

- Selbstklimmer,
- Nur auf intakten Fassaden (rissefrei) verwenden
- Allrounder von Schatten bis Sonne einsetzbar
- Humusreicher Boden, frisch (auch mal Trockenheit ertragend)
- Bei Pflegemaßnahmen auf gute Verjüngung achten, denn nur die jüngeren Triebe klettern (Altersform nicht)
- Giftig
- Immergrün
- Bis 20m

## Pflanzaktion: Wilder Wein (*Parthenocissus tricuspidata*)



Parthenocissus, Stuttgart

- Selbstklimmer
- Nur auf intakten Fassaden (rissefrei) verwenden.
- Wuchs eher vertikal als horizontal
- Sehr wüchsig – bei Pflegemaßnahmen und Fassadenfläche beachten
- Halbschatten bis Sonne
- Anspruchslos
- Frischer, nährstoffreicher Boden (auch mal Trockenheit ertragend)
- Schwach giftig
- Sommergrün, Herbstfärbung
- Bis 20m

## Pflanzaktion: Geißblatt (*Lonicera caprifolium*)



Lonicera caprifolium

- Stark giftig
- Schlinger
- Bis 6m
- Blütezeit: Mai bis Juli
- Duftend in den Abendstunden (zieht Nachtfalter an)
- Nährstoffreicher, humoser, frischer Boden
- Sonne bis Halbschatten
- Herzwurzler
- Erträgt keine Hitze oder Abstrahlung
- Eher kühle Standorte verwenden
- Bei Trockenheit und Hitze anfällig für Krankheiten (Läusebefall und Mehltau)



## Pflanzaktion: Kletterhortensie (*Hydrangea petiolaris*)



*Hydrangea petiolaris*

- Wie der Name schon sagt, brauchen Hortensien viel Wasser
- Für den Schatten bis Halbschatten (in der Sonne ist der Wasserbedarf höher), keine Hitze ertragend
- Langsam wachsend
- Selbstklimmer
- nur auf intakten Fassaden (rissefrei) verwenden.
- Im Alter bis 10m
- Kühl und feuchte Lage, humusreicher Boden (Boden sollte leicht sauer sein)
- Ein Schnitt im Frühjahr der längeren Triebe begünstigt den Wuchs (Haftung) an der Fassade
- Blütezeit: Juni bis Juli

## Pflanzaktion: Knöterich (*Fallopia baldschuanica/ Polygonum aubertii*)



- Achtung Starkschlinger!
- Benötigt ausreichend Platz zum wachsen (in der Schweiz invasiv!)
- Bis 20m, Schlinger
- Anspruchslos, nicht zu trockene Standorte
- Sonnig bis Halbschattig
- Blütezeit: Juli-September
- Flachwurzler

*Fallopia*

## Pflanzaktion: Clematis (Clematis montana)



Clematis montana

- Clematis mit reicher Blütenfülle, leider nur für kurze Zeit (ca. 3 Wochen) im Mai bis Juni
- 5 bis 8m hoch, eine sehr wüchsige Clematis
- Sonne bis Halbschatten
- Keine Trockenheit ertragend, frischer, humoser Boden
- Rankhilfe: Gitter (Blattranker)
- Flachwurzler

## Wir wollen im Grünen leben!





**... vielen Dank für Ihre Aufmerksamkeit!**



**Haben Sie noch Fragen? Gerne!**

- Stefan Zeller
- [stefan.zeller@bugg.de](mailto:stefan.zeller@bugg.de)
- [www.gebaeudegruen.info](http://www.gebaeudegruen.info)

